

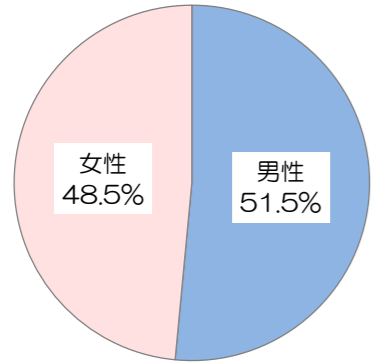
患者さま満足度調査の結果 <入院部門>

平成27年10月19日～11月18日実施、回答者数246人

調査病院平均：同内容の調査実施 76病院の平均値（平均病床数：406床）

■回答者の性別・年齢

有効回答者数： 231人

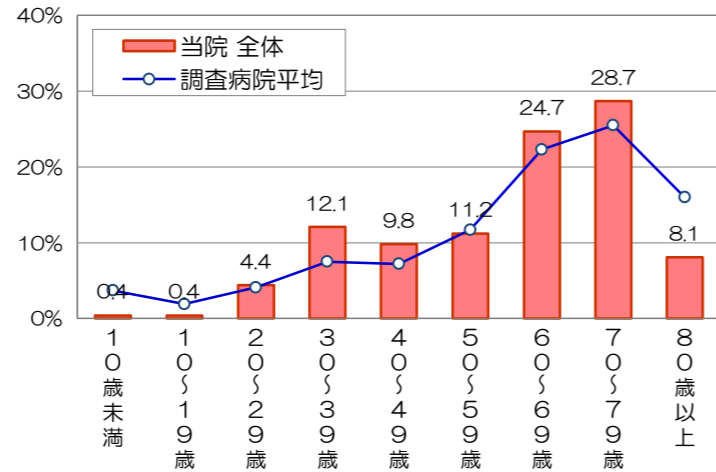


調査病院平均： 男性52.1%、女性47.9%

*無回答、わからない・該当しないは除外して集計

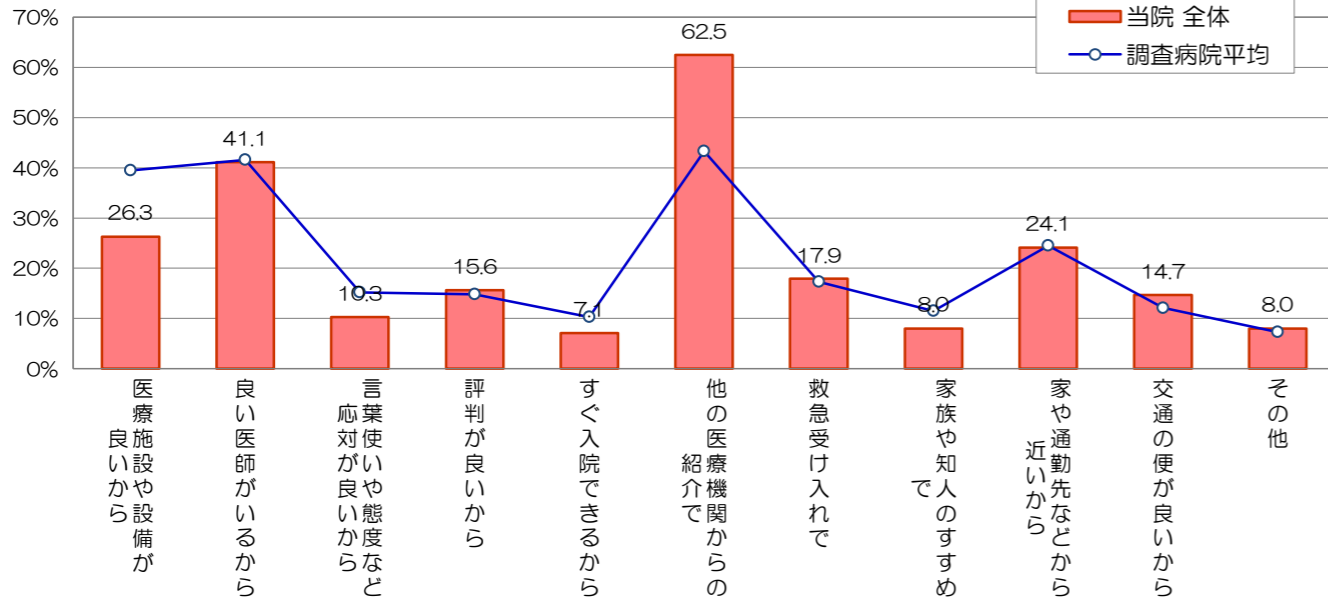
平均年齢： 59.7歳 調査病院平均との差： -1.1 歳

有効回答者数： 223人



■当院の選択理由（複数回答可）

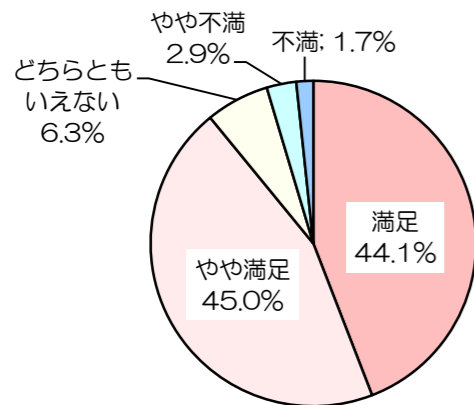
有効回答者数： 224人



■総合的な満足度（Q1設問）

有効回答者数： 238人

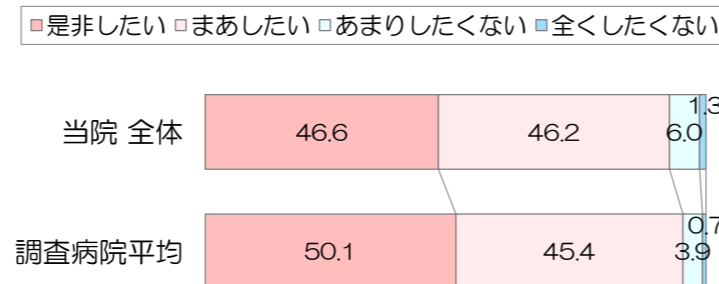
「当院について、総合的にはどう思われますか」



■紹介・推薦意向

有効回答者数： 234人

「知人等に、当院を紹介や推薦したいと思われますか」



■個別項目の満足度

*インデックスは、「非常に満足」を100点、「満足」を75点、「どちらともいえない」を50点、「やや不満」を25点、「不満」を0点とした平均評価点

