

# 地域全体であなたの健康を支えています かかりつけ医を持ちましょう

かかりつけ医と  
さいたま赤十字病院  
それぞれの役割が  
あります



## かかりつけ医

日常の健康管理を担当します

- 風邪などの治療
- 持病の管理
- 薬の処方
- 健康相談 など



## さいたま赤十字病院

救急・高度医療を担当します

- 専門的な治療
- 手術
- 入院を伴う治療 など



常に連携  
しているので  
安心です



## かかりつけ医

専門的な治療や手術が必要  
なとき、さいたま赤十字病院  
に紹介してくれます



さいたま赤十字病院に紹介



## さいたま赤十字病院

症状が落ち着いたとき、  
治療がひと段落したとき、  
紹介元かかりつけ医等に  
ご紹介します



より安心・安全な医療の提供にむけて、患者さんひとり一人に対し、当院の医師と地域のかかりつけ医が互いに連携しながら共同で継続的に治療を行っております。

当院のホームページからかかりつけ医を検索できます！



登録医療機関検索

当院のホームページの  
こちらをクリック！

もしくは

左記 QR コードから  
アクセスしてください。



登録医施設数は

**745** 施設

(令和4年6月1日現在)

多くの医療機関と「連携」しています。  
ぜひ一度ご覧ください。

かかりつけが  
ないわ!!

自宅の近くに  
どんなクリニックが  
あるのかな?

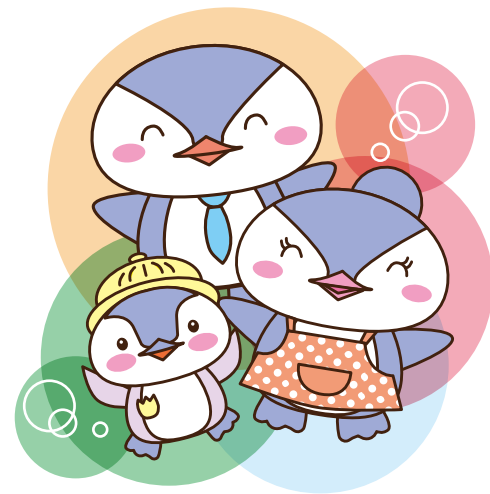
⑩総合支援センターでは、かかりつけ医を決めるためのサポートをしています。近隣医療機関からの情報を基にご案内いたします。

主治医に  
ご相談ください。



# 必要な人が、必要な時に 必要な医療を受けるために

私たちは、地域の先生方と連携を推進し  
患者さんが安心して治療できる地域づくりに  
貢献していきます。



かかりつけ医は  
いちばん身近な  
お医者さん

他の病院に移るとき  
それは治療の次の  
ステップに進む時です

地域全体で  
あなたの健康を  
支えています

【かかりつけ医】は、今までにかかった  
病気や怪我・今飲んでいるお薬・  
家族の病気等の情報を把握し日常的  
な診療や健康管理を行います。何か  
あった時には、素早く対応してくれます。



【さいたま赤十字病院】は入院が必要  
な治療や手術など、高度医療を担い  
ます。当院での治療が一段落すると、  
医師が次のステップに進むために患者  
さんの状態に合った治療をおこなえる  
病院（かかりつけ医や専門医）を紹介  
します。もし、状態が悪化し、紹介先  
の先生がさいたま赤十字病院を受診  
した方がいと判断すれば、ふたたび  
紹介してくれるので安心です。



連携しているのは、かかりつけ医だけ  
ではありません。様々な医療・福祉機関が  
患者さんの状態に合わせ、それぞれの  
得意分野を活かして役割分担をしながら、  
みなさんの生活を支えています。



ご協力をお願い



住み慣れたまちで誰もが安心して医療を受け続けられることは非常に重要です。当院では、地域の医療体制を維持するために、医師の働き方改革にも取り組みながら、限りある医療資源を大切に活用し、地域の医療施設との連携強化を目指しています。皆さまのご理解とご協力をお願いいたします。 病院長



## 夜間や休日に具合が悪くなったら

当院の救命救急センターは、緊急度の高い患者さんの診療をおこなっています。  
病院に行った方がいいのかな どの病院に行けばいいのかな というときは、  
埼玉県救急電話相談にお電話ください。看護師が電話で相談に応じます。

電話番号：#7119 または 048-824-4199  
(24時間 365日相談可能)

