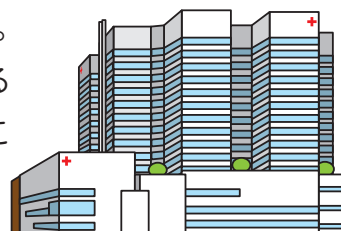


# 院外処方箋における検査値の印字について

平成30年7月1日より開始いたします

当院では、医薬分業の推進を図るため、外来患者さんは、原則として『院外処方箋』対応とし、かかりつけ薬局（保険薬局）で、お薬を受け取っていただいております。

この度、地域保険薬局との連携の一環として、当院で発行する院外処方箋に検査値（血液検査）の一部を表示させていただくことに致しましたので、ご理解、ご協力をお願い申し上げます。



院外処方箋（サンプル）

検査項目	検値	単	計	PT-INR	検値
WBC	12.4		12.4	1.2	1.2
Hb	12.4		12.4	1.2	1.2
PLT	12.4		12.4	1.2	1.2
PT-INR	1.2		1.2	1.2	1.2
AST	1.2		1.2	1.2	1.2
ALT	1.2		1.2	1.2	1.2
T-Bil	1.2		1.2	1.2	1.2

検査値表示内容（13項目）

WBC	白血球数	血清 Cr	クレアチニン
Hb	ヘモグロビン	eGFR	推定 GFR
PLT	血小板数	CK	クレアチニン・ホスホキナーゼ
PT-INR	プロトロンビン時間 (国際標準比)	CRP	C 反応性蛋白
AST	アスパラギン酸アミノ トランスフェラーゼ	K	カリウム
ALT	アミノトランスフェラーゼ	HbA1c	ヘモグロビン A1c
T-Bil	総ビリルビン		



どんなメリットがあるの？

保険薬局の薬剤師が検査値を確認することで、お薬の量が患者さんにあっているか、お薬による副作用の初期症状が出ていないかを確認しやすくなります。



上記以外の検査結果は？

表示する検査結果は、保険薬局の薬剤師がお薬の副作用確認に必要な項目に絞っております。患者さんがお知りになりたい検査結果などは、主治医にご相談ください。



日本赤十字社さいたま赤十字病院  
Japanese Red Cross Society